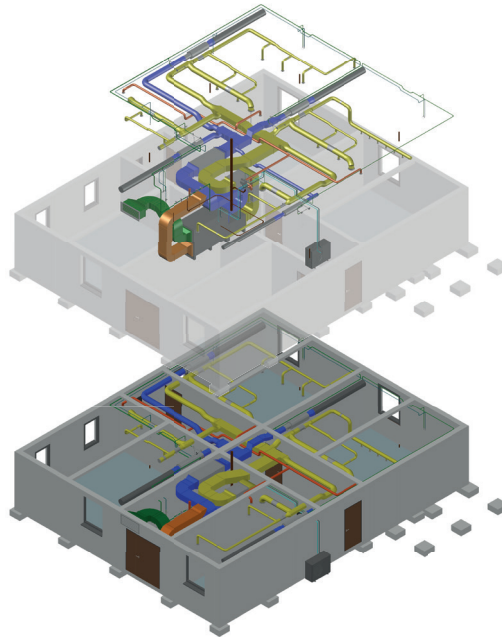


SCHLÜSSELFERTIGE LABORCONTAINER

Flexibel. Energieeffizient. Sofort einsatzbereit.



Mit unseren modularen Lösungen für die Bereiche Mikrobiologie, Chemie, Umwelt sowie Forschung und Entwicklung bieten wir Ihnen individuelle Laborräume, die von Experten geplant und von Profis gebaut werden.

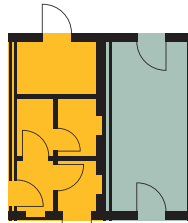
LABOR-KONZEPTE IM BAUKASTENPRINZIP

FLEXIBLE CONTAINERLÖSUNGEN MIT SYSTEM

TECHNIK-MODULE FÜR DIE PERFEKTE INFRASTRUKTUR:

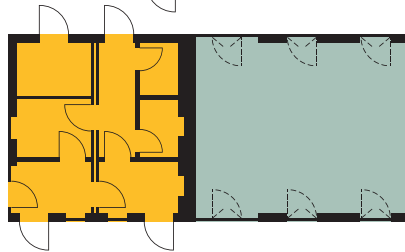
Technik Modul Mini

Optimierte Versorgungseinheit für kleinere Anlagen, z. B. Lüftung, Klima, Strom



Technik Modul Maxi

Leistungsstarke technische Zentrale für große Laborkomplexe



MODULARE BAUWEISEN FÜR JEDE ANFORDERUNG:

Labor Modul Mini

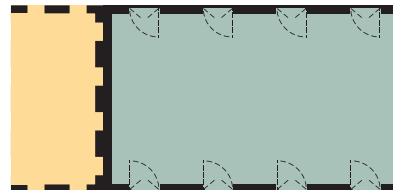
Kompakt, ideal für einzelne Arbeitsplätze oder Spezialanalysen

Labor Modul Midi

Mittlere Größe für kombinierte Arbeits- und Lagereinheiten

Labor Modul Maxi

Großzügige Laborfläche für komplexe Arbeitsabläufe und größere Teams



BEDARFSGERECHTE PLANUNG



BEDARFSANALYSE

Festlegung der benötigten Funktionen, Flächen und Ausstattung.



KONZEPT UND PROZESSPLANUNG

Maßgeschneidertes Layout zur Optimierung Ihrer Arbeitsabläufe.



BUDGETPLANUNG

Transparente Kalkulation gemäß Ihren Zielen.



WERK- UND AUSFÜHRUNGSPLANUNG

Technische Detailplanung aller Gewerke gemäß geltender Normen.



PRODUKTION

Industrielle Vorfertigung für gleichbleibend hohe Qualität.



MONTAGE

Termingerechte Lieferung, Aufbau und Integration der Technik.



ABNAHME UND ÜBERGABE

Gemeinsame Abnahme und schlüsselfertige Übergabe.

DURCH DIESEN ABLAUF VERKÜRZEN WIR BAUZEITEN, SICHERN QUALITÄT UND LIEFERN GENAU DIE LABORUMGEBUNG, DIE SIE BRAUCHEN - OHNE KOMPROMISSE. **ALLES IST MÖGLICH** HEISST BEI UNS: ALLES AUS EINER HAND. MIT STARKEN PARTNERN UND TRANSPARENTER ZUSAMMENARBEIT.





SIE PLANEN EIN LABORPROJEKT?

Vereinbaren Sie jetzt
einen Termin!

Gerne senden wir Ihnen weitere Informationen zu,
beraten Sie persönlich und zeigen Ihnen realisierte
Projekte - digital oder vor Ort.



THOMAS GRABER

Geschäftsführer

+49 8051 966270

thomas@graber-gmbh.de

GRABER

Graber GmbH

Nordstraße 6, D-83253 Rimsting

graber-gmbh.de

Ihr Partner für
Laborcontainerlösungen
mit System.